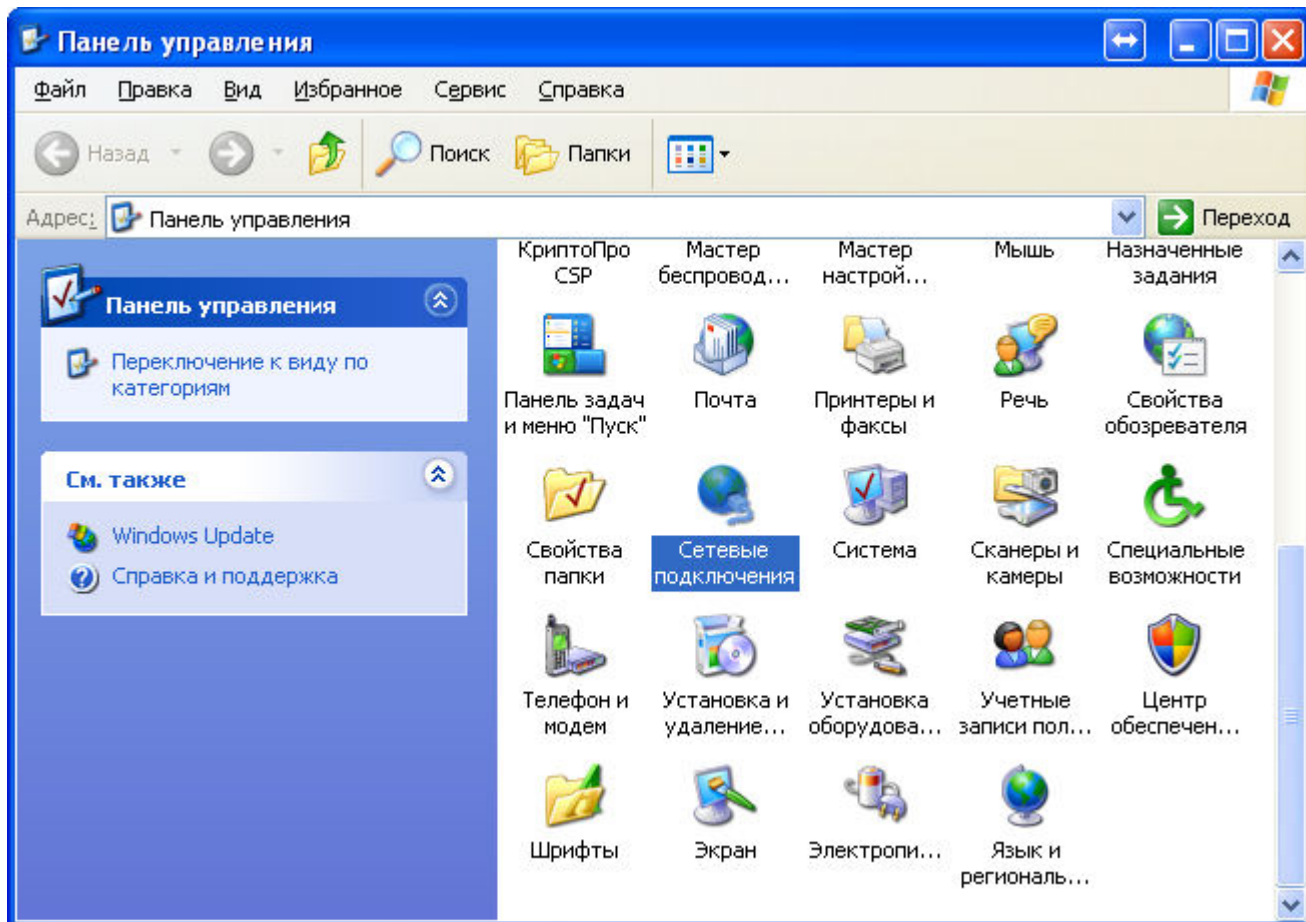
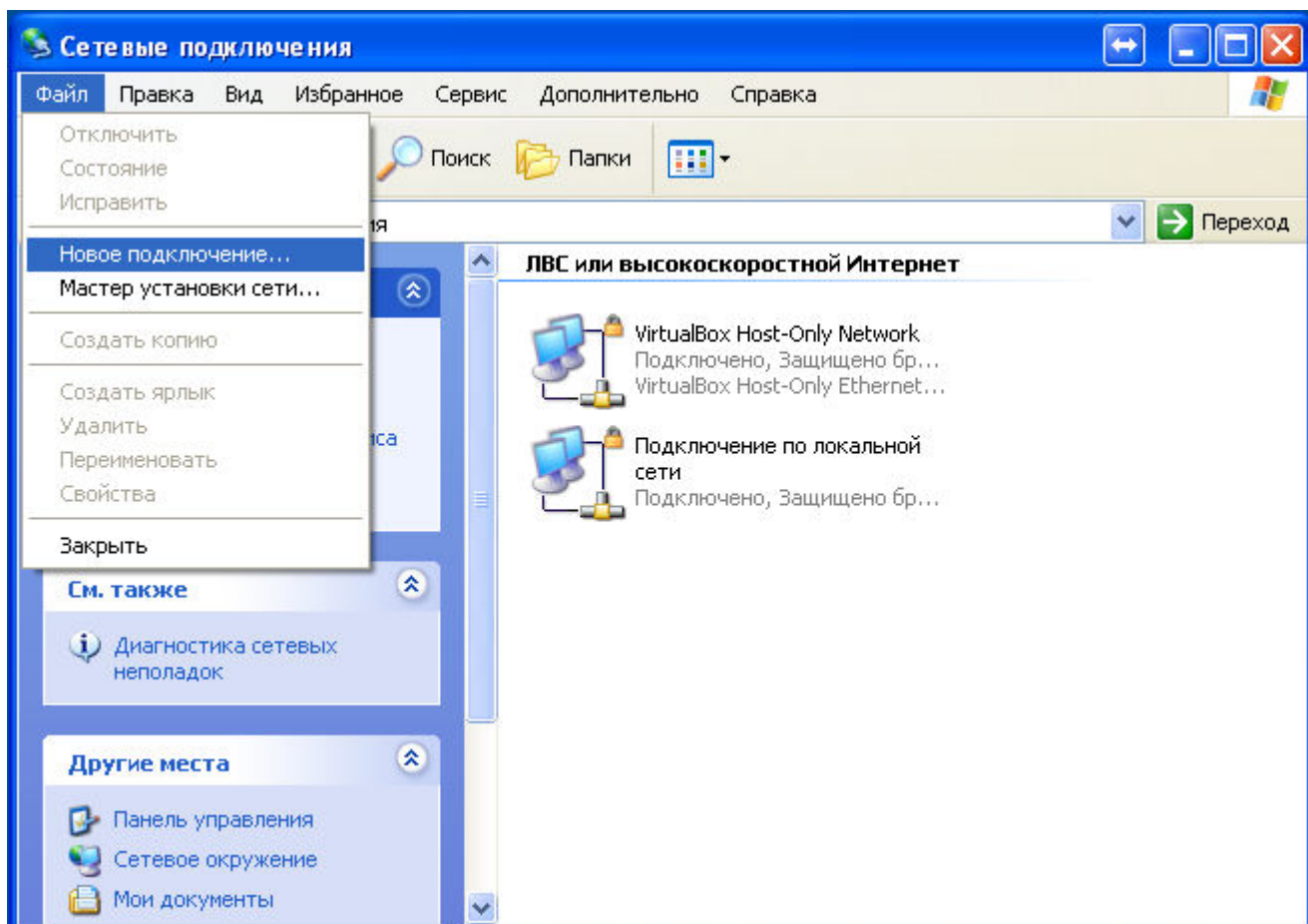


## Настройка PPPoE-соединения для Microsoft Windows XP

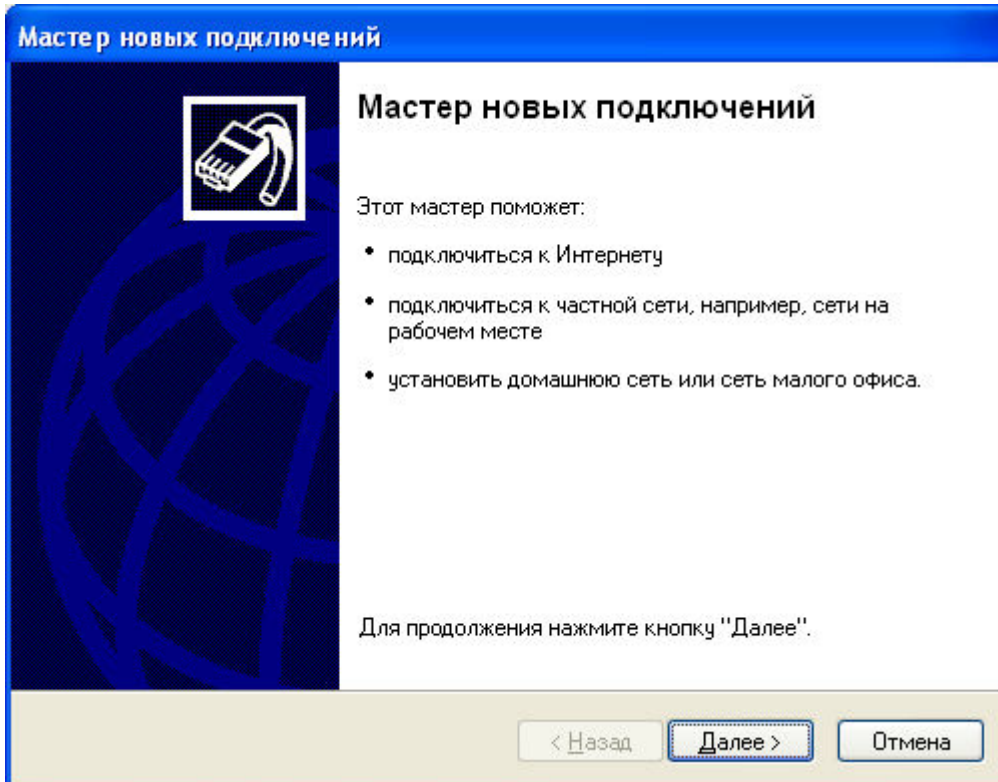
1. На рабочем столе откройте **Мой компьютер**, в нем откройте **Панель управления**. Далее открывайте **Сетевые подключения**.



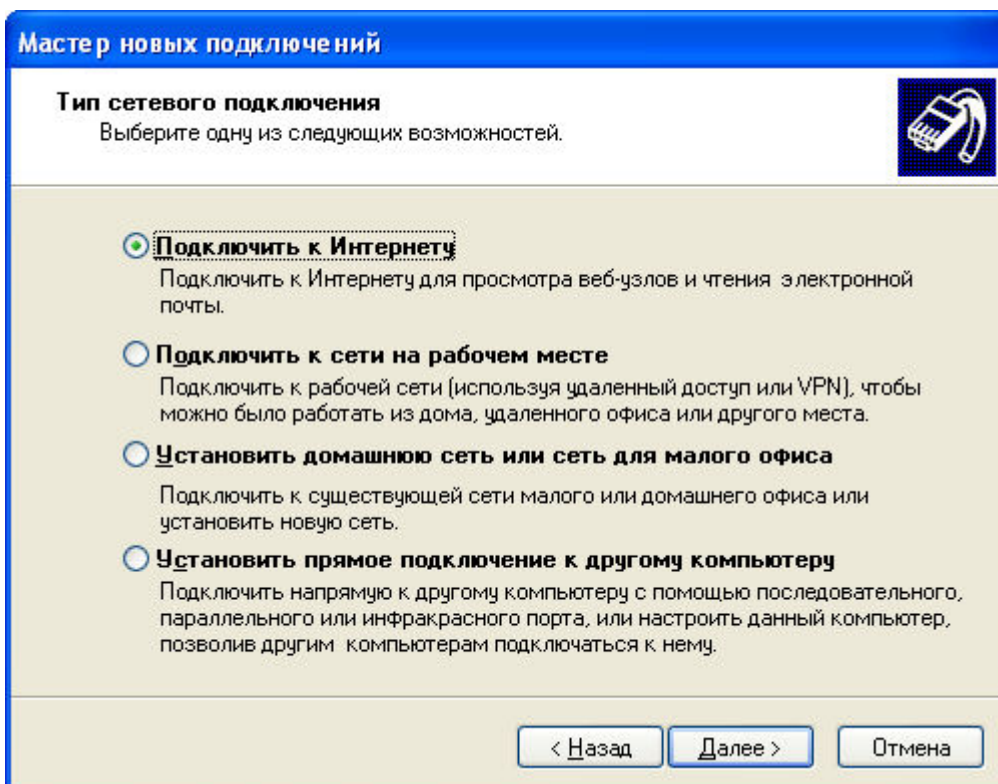
2. В пункте меню **Файл** выберете **Новое подключение**.



3. Нажмите **Далее**.



4. Выберите **Подключить к Интернету** и нажмите **Далее**.



5. Выберите **Установить подключение вручную** и нажмите **Далее**.

**Мастер новых подключений**

**Идет подготовка**  
Мастер готовится к настройке подключения к Интернету.

Каким образом подключиться к Интернету?

**Выбрать из списка поставщиков услуг Интернета**

**Установить подключение вручную**  
Потребуется имя пользователя, пароль и номер телефона поставщика услуг Интернета. Если создается высокоскоростное соединение, телефонный номер не требуется.

**Использовать компакт-диск поставщика услуг Интернета**

< Назад    Далее >    Отмена

6. Выберите **Через высокоскоростное соединение, запрашивающее имя пользователя и пароль** и нажимайте **Далее**.

**Мастер новых подключений**

**Подключение к Интернету**  
Каким образом подключиться к Интернету?

**Через обычный модем**  
Данное подключение использует модем и обычную телефонную линию или телефонную линию ISDN.

**Через высокоскоростное подключение, запрашивающее имя пользователя и пароль**  
Данное высокоскоростное подключение использует высокоскоростной модем или DSL.


**Через постоянное высокоскоростное подключение**  
Данное высокоскоростное подключение использует высокоскоростной модем, DSL или локальную сеть. Оно всегда активно и не требует регистрации.

< Назад    Далее >    Отмена

7. В поле **Имя поставщика услуг** введите название соединения, например, СитиКом. Нажимайте **Далее**.

**Мастер новых подключений**

**Имя подключения**  
Введите имя службы, выполняющей подключение к Интернету.



Введите в следующем поле имя поставщика услуг Интернета.

Имя поставщика услуг


Введенное имя будет именем создаваемого соединения.

< Назад    Далее >    Отмена

8. В поля **Имя пользователя** и **Пароль** вводите имя и пароль для входа в Интернет соответственно, и нажимайте **Далее**.

**Мастер новых подключений**

**Детали учетной записи в Интернете**  
Для учетной записи Интернета потребуется имя учетной записи и пароль.



Введите имя и пароль для учетной записи поставщика услуг Интернета, запишите и храните в безопасном месте. (Обратитесь к поставщику, если забыли эти сведения.)

Имя пользователя:

Пароль:

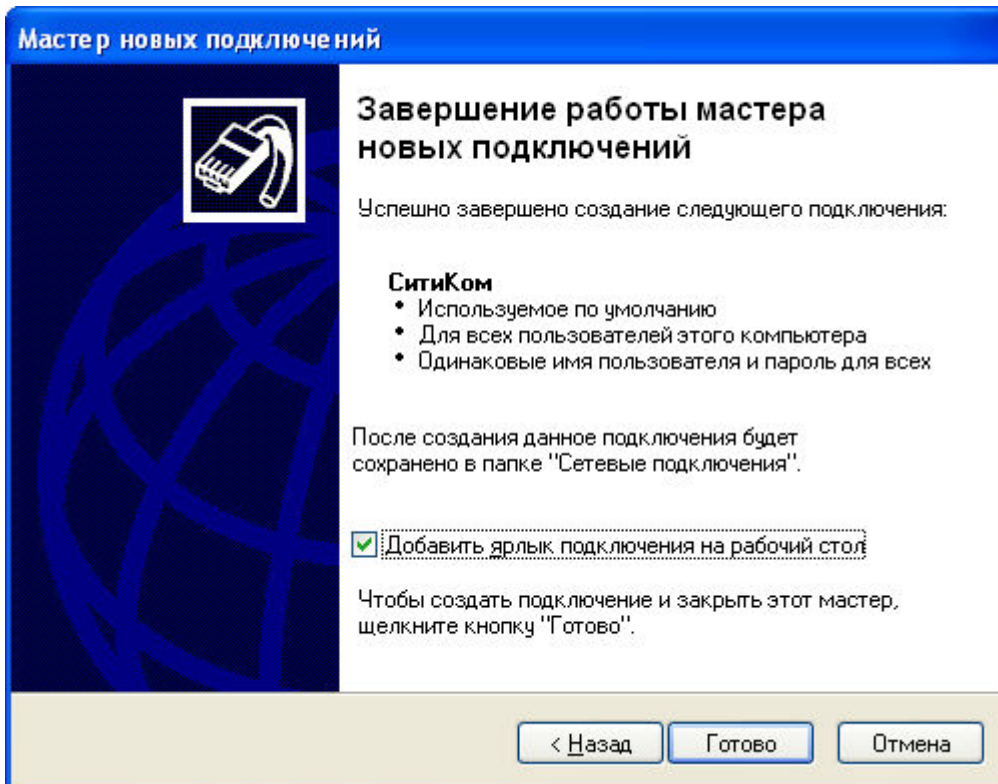
Подтверждение:

Использовать следующие имя пользователя и пароль при подключении любого пользователя:

Сделать это подключение подключением к Интернету по умолчанию

< Назад    Далее >    Отмена

9. Установите пункт **Добавить ярлык подключения на рабочий стол** и нажимайте **Готово**.



10. Вот и все. Для подключения к Интернет нажимайте **Подключение**.

