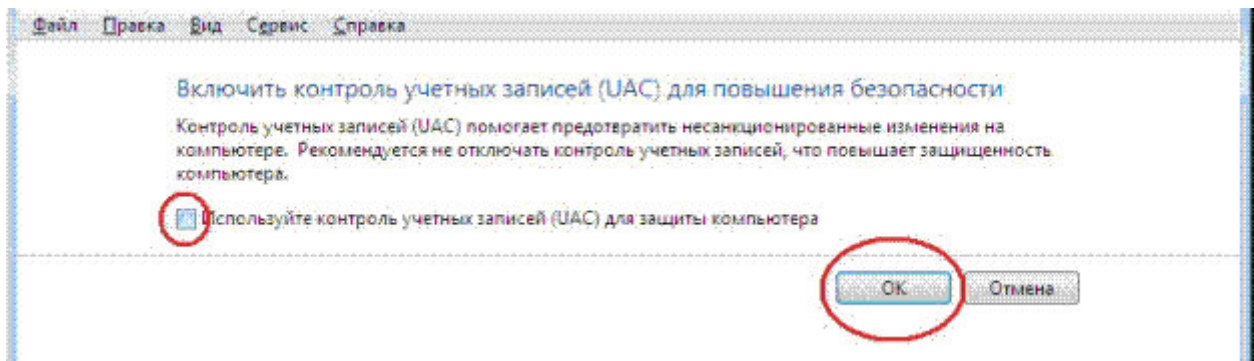
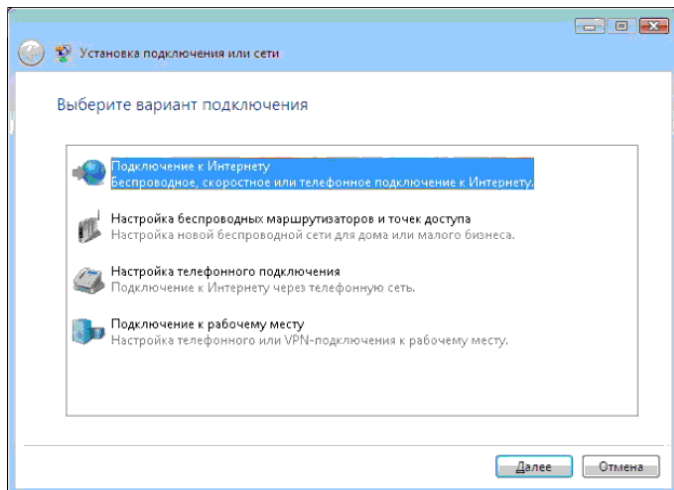


## Настройка PPPoE-соединения для Windows Vista

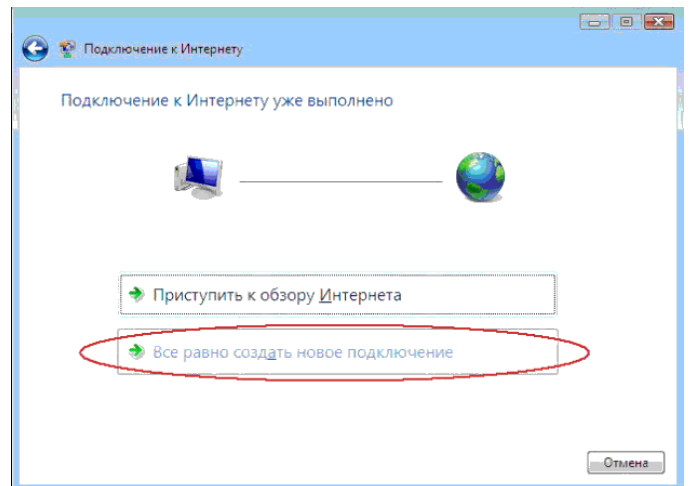
1. Нажмите кнопку меню «Пуск», далее выберите «Панель Управления». Для удобства в левом углу выберите «Классический вид».
2. Далее выберите «Учетные записи пользователей».
3. Выберите пункт «Включение или отключение контроля учетных записей (UAC)».



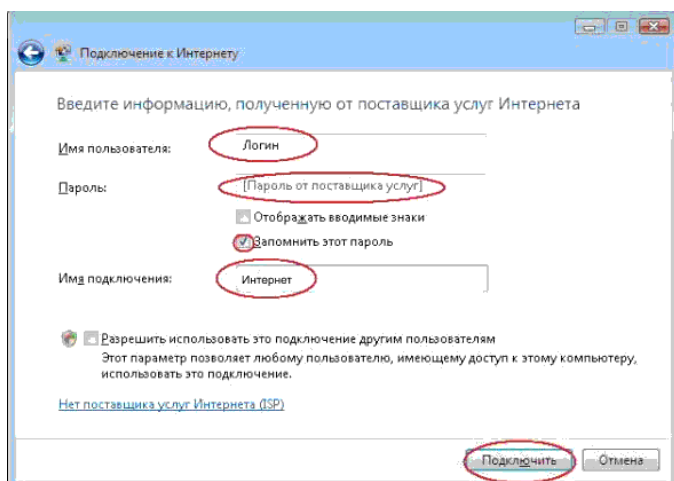
4. Снимите галочку «Используйте контроль учетных записей (UAC)» и жмем «ОК».
5. Перезагрузите компьютер.
6. Вернитесь в «Панель управления» и выберите «Центр управления сетями и общим доступом».
7. Выберите в левой колонке «Установка подключения или сети».



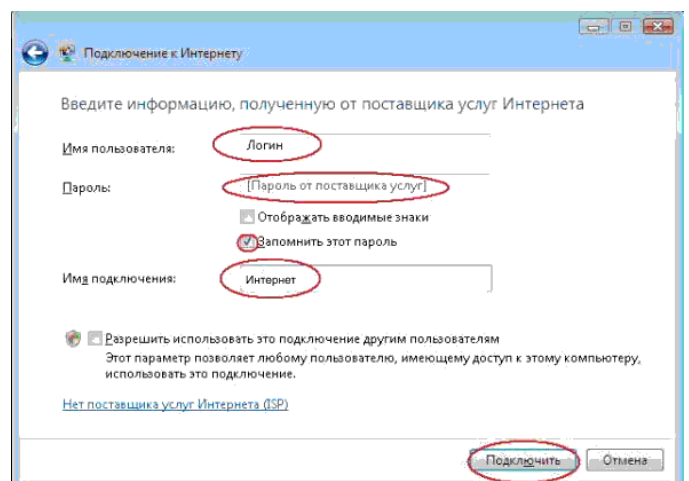
8. Выбираем «Подключение к Интернету», нажмите «Далее».



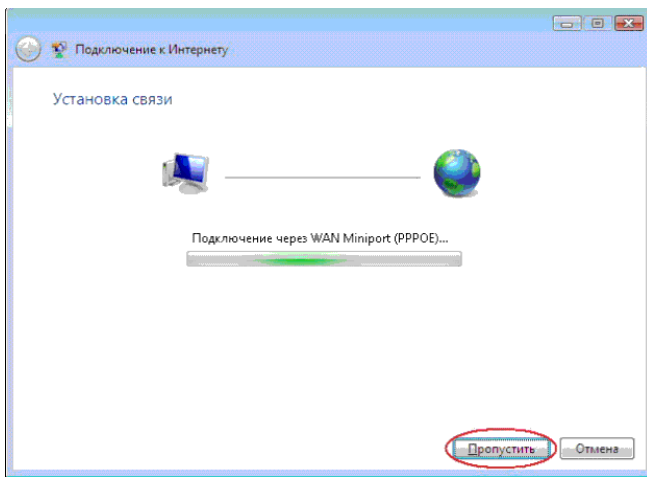
9. Выберите «Все равно создать новое подключение».
10. Выбираем «Высокоскоростное (с PPPoE)»



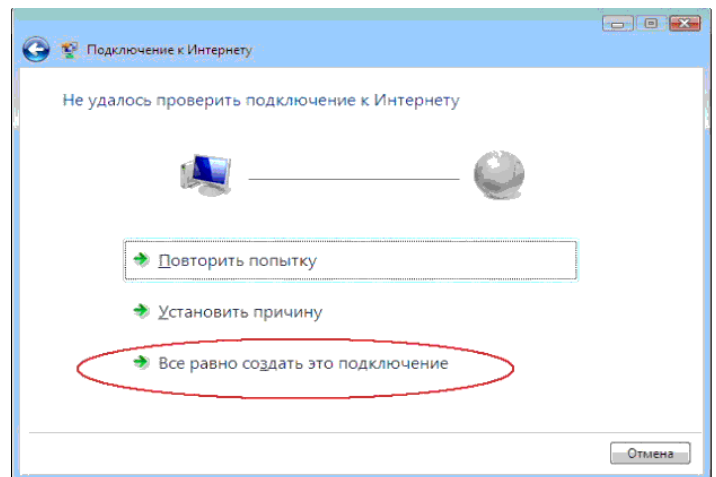
11. Заполните графы «Логин» и «Пароль», поставьте галочку «Запомнить этот пароль». В графе «Имя подключения» напишите «Интернет».



12. Нажмите кнопку «Подключить».



13. Жмем «Пропустить», если соединение установилось, принудительно его разрываем и переходим к п.16



14. Жмем «Все равно создать подключение»

15. Далее нажмите «Заккрыть».

16. Вернитесь к п. 8 и выберите «Управление сетевыми подключениями».

17. Кликните правой кнопкой мыши на подключении «Интернет» и выберите «Создать Ярлык». На вопрос «Поместить его на рабочий стол?» выберите ответ «Да».

18. Далее необходимо зайти в свойства «Local Area Connection» (Подключение по локальной сети). Для этого в меню «Пуск» выберите «Подключение», далее «Отобразить все подключения». В открывшемся окне нажмите правой кнопкой мыши на значке «Подключение по локальной сети», в контекстном меню выберите «Свойства».

19. Далее удалите все протоколы и снимите галочку «TCP/IP v.6».

20. Нажмите «ОК», перезагрузите компьютер и проверьте подключение.